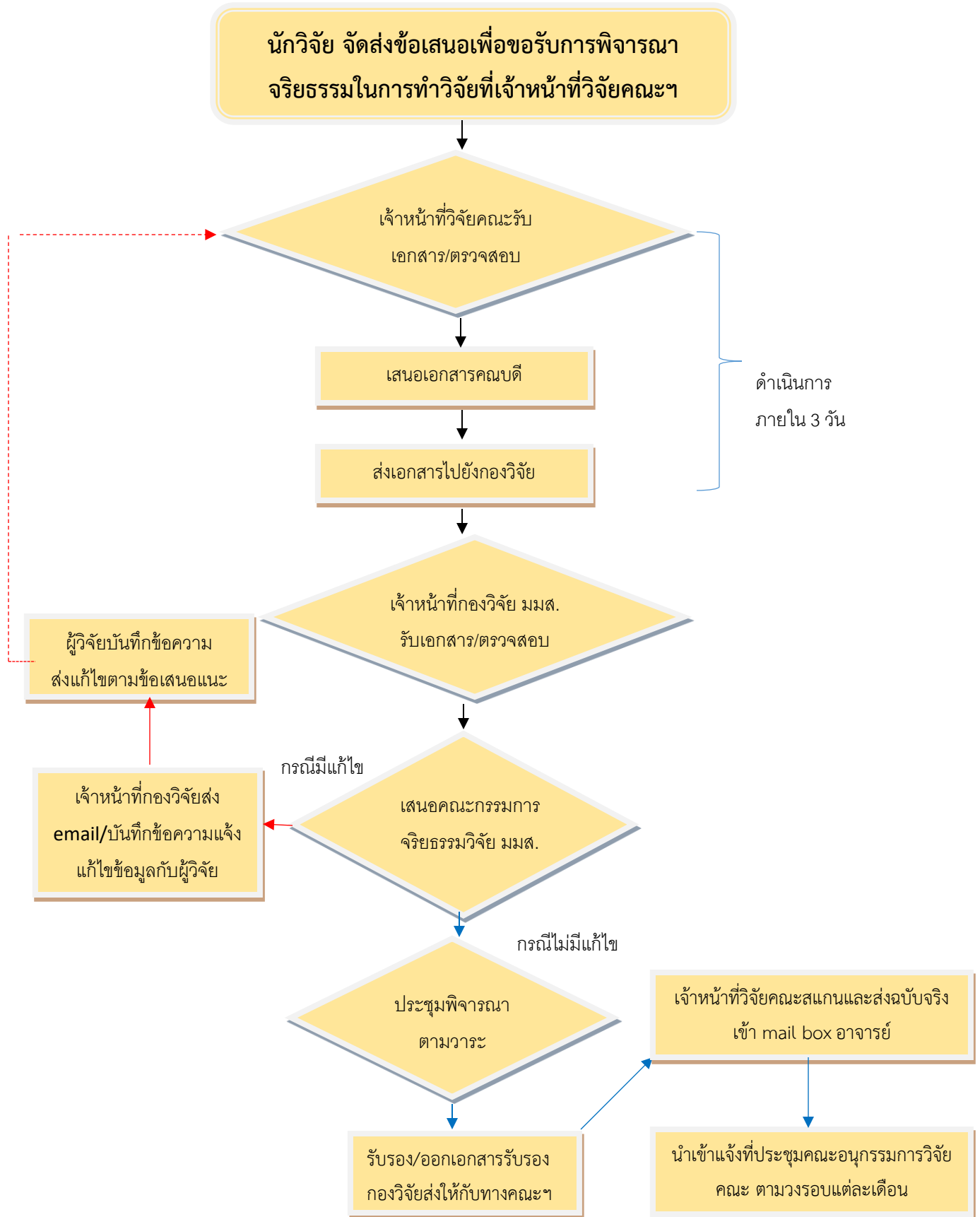


# ขั้นตอนในการส่งขอคำรับรองจริยธรรมวิจัยในมนุษย์ มหาวิทยาลัยมหาสารคาม



หมายเหตุ การยื่นขอจริยธรรมหากต้องการให้ทันวงรอบการพิจารณาอนุมัติต้องยื่นภายในวันทำการสุดท้ายของเดือน เพื่อเข้ารับพิจารณาในปลายเดือนถัดไป ระยะเวลาดำเนินการ กรณีไม่มีแก้ไข -> 1 เดือน, กรณีมีแก้ไข -> 2-3 เดือนขึ้นอยู่กับระยะเวลาที่ผู้วิจัยใช้ในการแก้ไขข้อมูล

### ตารางการยื่นเอกสารจริยธรรมวิจัยในมนุษย์ระดับมหาวิทยาลัย

กำหนดยื่นจริยธรรม	กรรมการวิจัยพิจารณารับรอง	ออกใบรับรองจริยธรรม
31 กรกฎาคม 63	20 สิงหาคม 63	26 สิงหาคม 63
31 สิงหาคม 63	17 กันยายน 63	23 กันยายน 63
30 กันยายน 63	15 ตุลาคม 63	21 ตุลาคม 63
30 ตุลาคม 63	19 พฤศจิกายน 63	25 พฤศจิกายน 63
30 พฤศจิกายน 63	17 ธันวาคม 63	23 ธันวาคม 63

หมายเหตุ กรณีผ่านการรับรองแบบไม่มีแก้ไขจากกรรมการพิจารณา